



Domenica 16 febbraio 2020
“In montagna con le pelli di foca”
Val d’Agnel (CH) – Piz Campagnung
sito internet: <http://alpinismogiovanilesio.jimdo.com/>



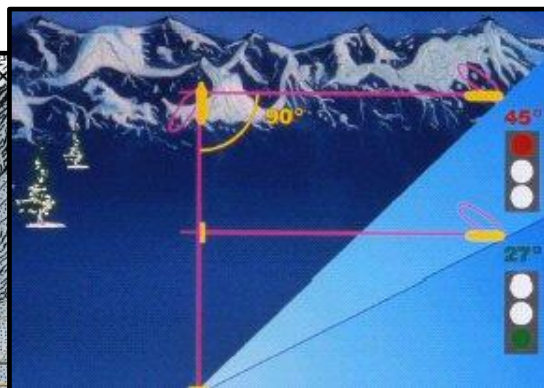
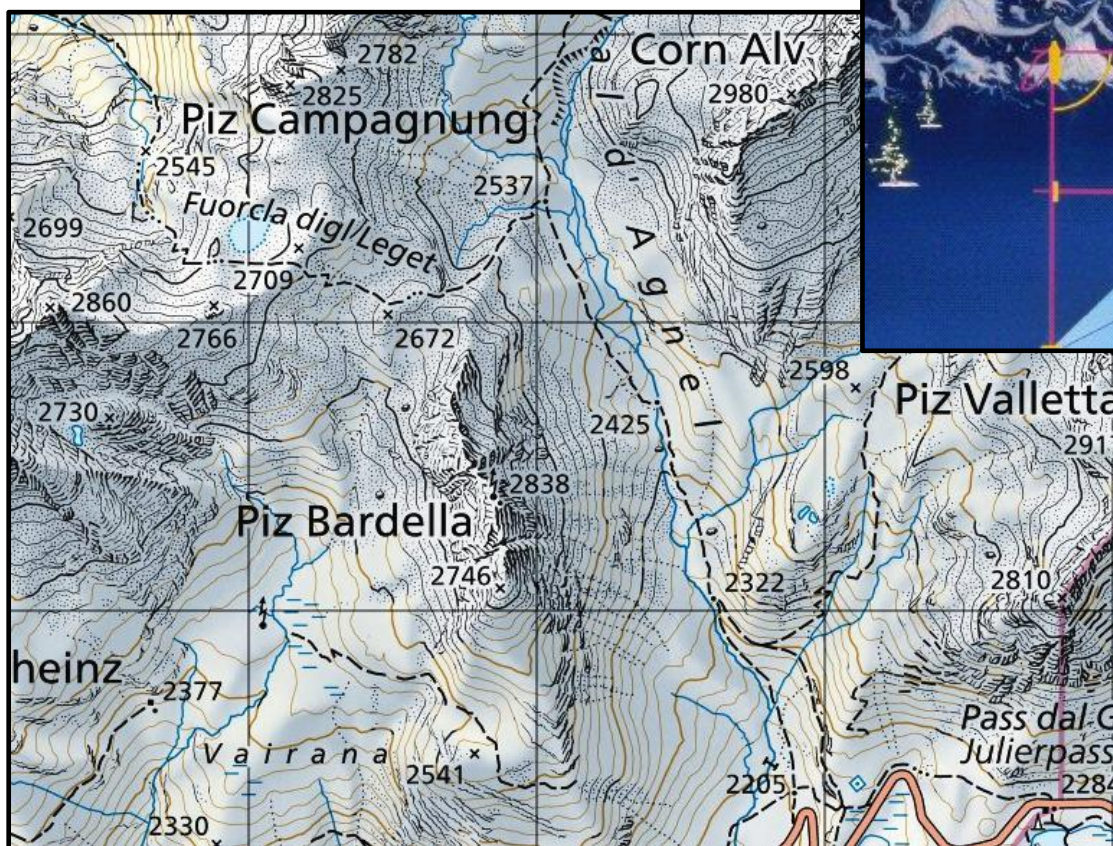
Orari da:	Partenza	Rientro
Sondrio, parcheggio pubblico via Vanoni – Tennis Club	ore 7.00	17.30 circa
Chiavenna parcheggio Hotel Conradi	ore 7.30	17.00 circa

Dove	Svizzera – Alpi Grigionesi Centrali – Julier Pass – Val d’Agnel
In auto	Chiavenna, Passo Maloja, Silvaplana, Julier Pass, Park dopo La Veduta – 53 km Sondrio, Passo del Bernina, Silvaplana, Julier Pass, Park dopo La Veduta – 95 km
Dislivelli	Q_{min} = 2200 m / Q_{max} = 2825 m / Δ_s = 625 m circa
Tempi	T_s = 2.30 h ca
Difficoltà	MS - Medi sciatori

Attrezzatura:

- Sci d’alpinismo e pelli
- Scarponi da scialpinismo
- Bastoncini da sci
- Guanti leggeri e guanti da sci
- Occhiali da sole
- Casco
- ARTVA con batterie cariche, pala e sonda
- Borraccia o thermos con bevande calde, pranzo al sacco

Non dimenticate la carta d’identità



Carta topografica estratta da <https://map.wanderland.ch/>

Descrizione itinerario: <https://www.camptocamp.org/routes/47623/it/piz-campagnung-per-la-val-d-agnel>

Salita: dal tornante sotto La Veduta (parcheggio a bordo strada) si entra in Val d’Agnel e la si risale per dolci pendii, passando alle pendici del Piz Bardella (pericolo di valanghe). A quota 2530 m ca ci si dirige verso Ovest e, per pendii moderati, si raggiunge la vetta.

Discesa: per l’itinerario di salita.