



Scuola di Alpinismo Giovanile "Luigi Bombardieri - Nicola Martelli"

www.alpinismogiovanileso.jimdo.com

Giovedì 31 agosto 2023



MONTE RESEGONE - Punta Cermenati **A/R da Brumano (BG)**

Orari:

Partenza da Sondrio, presso la stazione dei pullman ore **Partenza** 06:30 **Rientro** 18:30 circa

Percorso: Via normale da Brumano 930 m slm al Rifugio Azzoni/Punta Cermenati 1875 m slm

Dislivello: 945 m circa

Tempo percorrenza A/R: 5 ore complessive circa

Difficoltà: E = Escursionistica

Equipaggiamento:

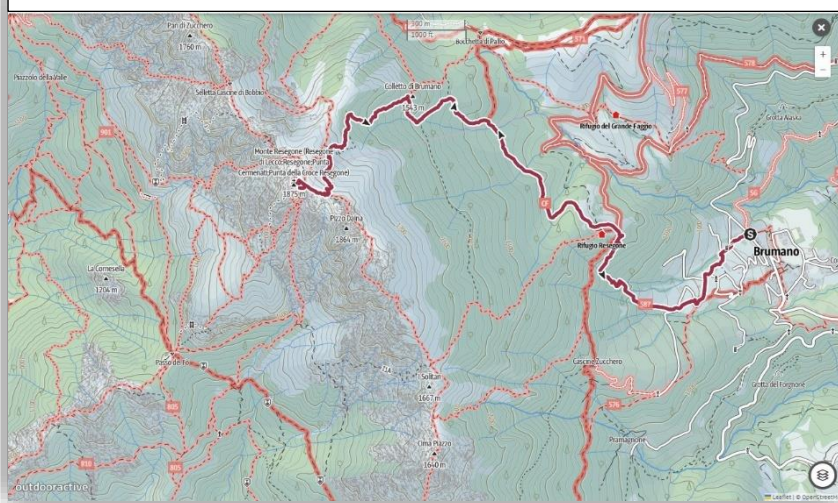
- abbigliamento adeguato alla stagione e al clima;
- cappellino, occhiali da sole, crema solare;
- scarponi o scarpa da trekking con suola scolpita;
- pranzo al sacco e borraccia;
- ombrellino e/o mantella (non si sa mai...).



Il Resegone (Monte Serrada) è la montagna simbolo di Lecco. Dal dialetto lombardo, il nome di questa cima significa grande sega, dovuto all'inconfondibile profilo formato da ben 13 cime, che ricordano i denti di una sega. La più alta di queste è **Punta Cermenati**, alle cui pendici sorge il famoso **Rifugio Azzoni**. In questo itinerario vediamo la salita che parte da Brumano, in Val Imagna, unico itinerario con partenza dalla provincia di Bergamo.

La partenza è dal piccolo borgo di **Brumano**, in alta Val Imagna, seguendo i cartelli segnavia CAI 13. Il sentiero risale con pendenze sostenute i pascoli ed i prati che fanno da contorno alle ultime pendici del paese, attraversando in più punti la strada asfaltata che risale fino al termine di Brumano. Terminati i pascoli, ci incamminiamo all'interno di un bosco di faggi e, in poco più di 40 minuti ci

<https://bergamoxp.com/blog/rifugio-azzoni-resegone-brumano/>



permette di raggiungere il **Rifugio Resegone**, dove il bosco si apre ed è possibile ammirare la val Imagna. Il sentiero, dopo il rifugio Resegone, prosegue con pendenze più contenute e rientra nuovamente nel bosco. Poco oltre incontriamo un bivio, dove seguiamo le indicazioni per il Rifugio Azzoni. Da qui, la pendenza torna ad essere marcata. Il bosco lascia spazio ai pascoli e finalmente possiamo osservare la cima di vetta in lontananza. Il sentiero prosegue con forte pendenza e ripidi tornanti, attraverso coste rocciose e, sempre ben segnato, giunge infine al Rifugio Azzoni. Un ultimo strappo ed una scalinata permettono di giungere infine sulla vetta di Punta Cermenati.

Il rientro avviene sul medesimo itinerario percorso all'andata.